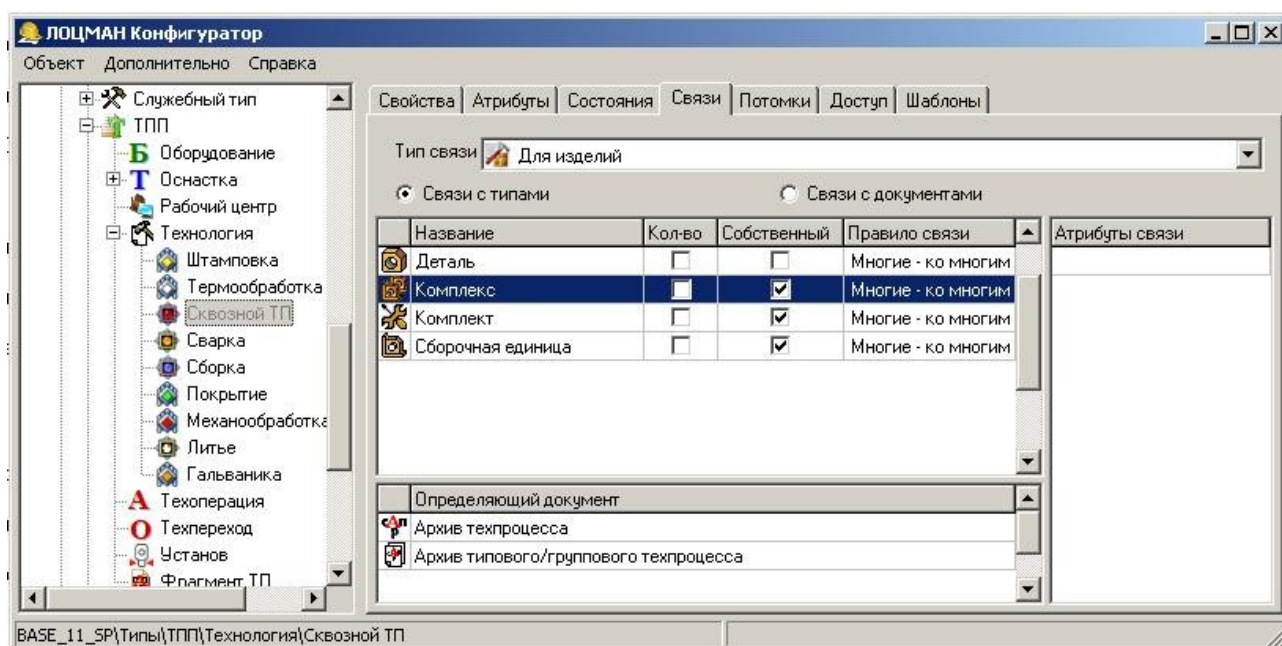
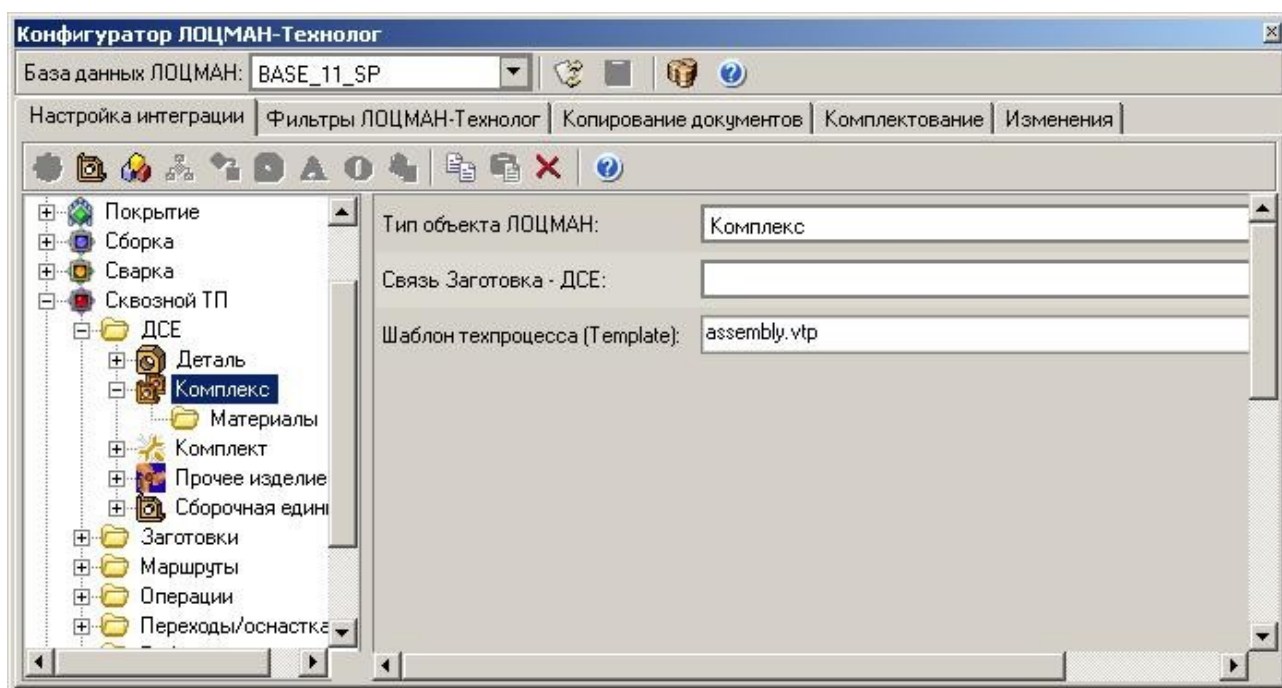


Настройка интеграции для объектов "Комплекс" и "Комплект" по техпроцессу "Сквозной ТП"

1. Требуется использование модуля прокси Vertical_proxu.lpl версии 12.0.0.3



2. В настройках конфигулятора Лоцман для объекта ТПП\Технология\Сквозной ТП установить новые связи типа "Для изделий" с объектами Комплекс и Комплект, указать определяющие документы "Архив техпроцесса" и "Архив типового/группового техпроцесса"



3. В конфигуляторе Лоцман-Технолог во вкладке "Настройка интеграции" добавить ДСЕ для ТП "Сквозной ТП" Комплекс и Комплект, выбрать тип объекта Лоцман Комплекс и Комплект соответственно и указать шаблон техпроцесса assembly.vtp

4. В конфигураторе Лоцман-Технолог настроить фильтры соответствующим образом

