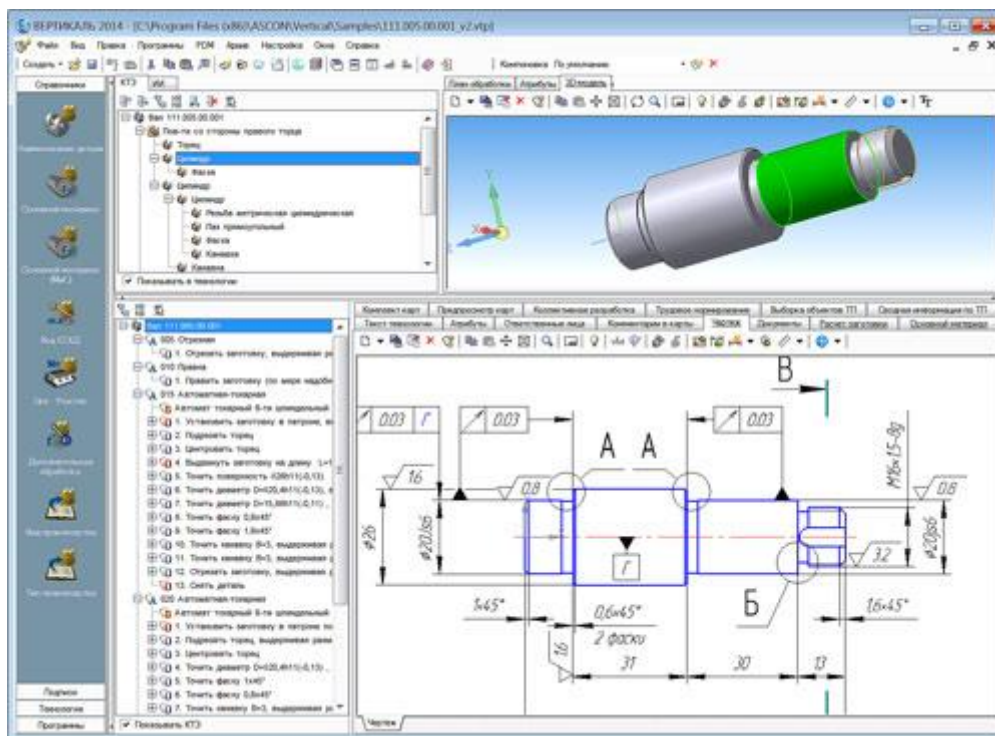


Система автоматизированного проектирования технологических процессов ВЕРТИКАЛЬ

ВЕРТИКАЛЬ — система автоматизированного проектирования технологических процессов, решающая большинство задач автоматизации процессов ТПП.



САПР ТП ВЕРТИКАЛЬ позволяет:

- проектировать технологические процессы в нескольких автоматизированных режимах;
- рассчитывать материальные и трудовые затраты на производство;
- рассчитывать режимы резания, сварки и другие технологические параметры;
- автоматически формировать все необходимые комплекты технологической документации в соответствии с ГОСТ РФ и стандартами, используемыми на предприятии (требуется дополнительная настройка);
- вести параллельное проектирование сложных и сквозных техпроцессов группой технологов, в реальном режиме времени;
- осуществлять проверку данных в техпроцессе (на актуальность справочных данных, а также нормоконтроль);
- формировать заказы на проектирование специальных средств технологического оснащения и создание управляющих программ;
- поддерживать актуальность технологической информации с помощью процессов управления изменениями;
- поддерживать процесс построения на предприятии единого информационного пространства для управления жизненным циклом изделия от разработки до утилизации.

Справочник технолога предоставляет пользователям всю необходимую справочную информацию, а также позволяет организовать и развивать базы данных предприятия.

Интеграция ВЕРТИКАЛЬ с ЛОЦМАН:PLM, КОМПАС-3D и другими автоматизированными системами АСКОН решает задачи создания единой электронной среды для совместной разработки изделия, подготовки производства. В результате электронное описание изделия содержит полную информацию, необходимую для поддержки всех этапов жизненного цикла изделия. На этапе подготовки производства обеспечивается накопление данных о результатах конструкторско-технологического проектирования и обмен информацией между инженерными службами.

САПР ТП ВЕРТИКАЛЬ поддерживает все бизнес-процессы электронного инженерного документооборота, в том числе управление технологическими изменениями и заказ на разработку специальных средств технологического оснащения и управляющих программ для станков с ЧПУ. В системе применен качественно новый интеллектуальный подход к организации данных о технологических процессах, основанный на объектной модели представления и обработки информации. В САПР ТП ВЕРТИКАЛЬ реализованы новейшие объектно-ориентированные методы организации технологических баз данных, СОМ-технологии, современные интерфейсные решения, открытая архитектура, основанная на компонентах ActiveX.

Систему может быстро освоить пользователь с любым уровнем «компьютерной» подготовки. САПР ТП ВЕРТИКАЛЬ позволяет сделать работу технолога быстрой и удобной; возрастает как скорость, так и качество разработки технологических решений.

Подробнее:

<http://machinery.ascon.ru/software/tasks/items/?prcid=8&prpid=420><http://machinery.ascon.ru/software/tasks/items/?prcid=8&prpid=420>